

☆募集30名

復興支援アクション

福島いわき日帰り

旅行代金お一人様

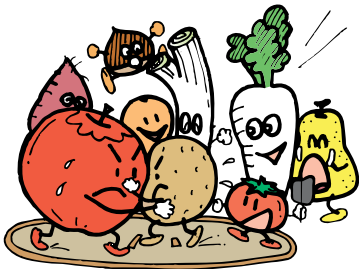


+



¥7,020

いわき市の風評被害に悩む
農家の方や、いわきの
あらゆる物に対する風評を
打ち破る狙いの農産物
買物バス旅行です。
ぜひご参加下さい。



いわきばっア

心は見えねっぺ
心づかいは見えっぺ
思いは見えねっぺ
思いやりは見えっぺ
行ってみっぺ
見てみっぺ



雨天決行

5月29日(日)

☆第一集合場所
6:30 秋葉原
秋葉原〇〇口
〇〇〇銀行前

☆第二集合場所
7:30 岩槻
岩槻〇〇口
〇〇〇銀行前

■お申し込み・お問い合わせ

TEL 048-756-2744 FAX 048-757-8831

(有)東武猪原観光 担当 猪原宏明

Eメール tojikan-ihara@cnr.ne.jp

旅行企画・実施

有限会社 東武猪原観光

埼玉県知事登録旅行業 第3-929号
〒339-0057 埼玉県さいたま市岩槻区本町4-12-4

がんばっぺいわきツアーコース案内

☆第一集合場所
6:30 秋葉原
秋葉原〇〇口
〇〇〇銀行前

7:00発
東京
(秋葉原)

(首都高経由)

☆第二集合場所
7:30 岩槻
岩槻〇〇口
〇〇〇銀行前

8:00
岩槻駅または
東岩槻駅

柏(常磐道)
いわき勿来

11:00~12:30
(いわき市内視察)

12:40~13:30
(昼食)

14:00~14:30
農産物買物

15:00~15:40
国宝
白水阿弥陀堂
(見学)

柏IC
いわき湯本IC

18:40
岩槻

☆第二解散場所
19:30 秋葉原
秋葉原〇〇口
〇〇〇銀行前

☆第一解散場所
18:40 岩槻
岩槻〇〇口
〇〇〇銀行前

19:30着
秋葉原

いわき市とは

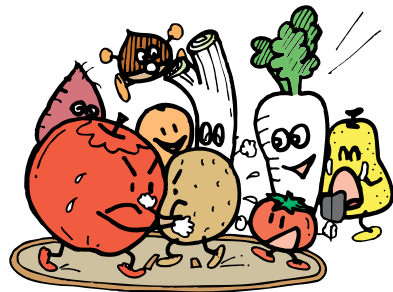
福島県の東端、太平洋に沿った浜通りの南東に位置し、東は太平洋に面し、60kmに渡る海岸線に、10箇所の海水浴場と小名浜港を初めとする11箇所の港を持つ。西は阿武隈高地に面し7割が山間部で、残る3割の平野部に市街地がある。JR常磐線では、トンネル、平野部、海岸線が交互に現れる。



打ち上げられた漁船の数々。痛々しいです。



福島県いわき市。塩谷崎灯台が遠くに見えます。がれきもずいぶん撤去されてきていますが、まだまだです。



買いに来て
くれるんだって！



岩城則道公の妻徳尼が夫の供養のために建立したといわれる、平安後期の代表的な阿弥陀堂建築。美しい曲線を描く屋根と浄土式庭園が調和した、優美な姿を見せてくれる。福島県では建造物として唯一国宝に指定されている。国宝 阿弥陀堂 昭和27年3月29日指定

福島復興支援センター所長に小林さん
この度の東日本大震災で、被害を受けた皆様にご冥福とお見舞い申し上げます。

福島復興支援センター立ち上げ



小林幸生先生による鑑定風景

- 小林さんが「いわき市」出身とのことでミッションを授かる。
- 1.本部となる事務所を探す。
- 2.何を地元の方が求めているか。
- 3.福島NPOがバラバラに活動しているのでまとめる。
- 上記に対する実績やお願い事項を入れる。

お申込み・お問い合わせ

TEL **048-756-2744**

(有)東武猪原観光 担当 猪原宏明
FAX 048-757-8831 Eメール tojikan-ihara@cnr.ne.jp
【ご注意】18名様以上参加のない場合は中止となります。

旅行企画・実施

有限会社 東武猪原観光

埼玉県知事登録旅行業 第3-929号
〒339-0057 埼玉県さいたま市岩槻区本町4-1-2-4

旅行条件(要旨) お申込みの際は、別途交付する詳細旅行条件書をお受け取りになり、ご確認の上お申込みください。

この旅行は、(有)東武猪原観光(以下「当社」といいます。)が企画するものです。旅行条件は、当パンフレットに記載されている条件のほか、当社旅行業約款(企画旅行契約の部)及び別途お渡しする旅行条件書、最終日程表によります。

1. 旅行の申し込み及び契約の成立
(1) 申込書に所定の事項を記入の上、下記の申込金(お一人様につき)を添えてお申込みいただけます。お申込み金は旅行代金、取消料、又は違約料の一部として取扱います。
(2) 当社は、電話、郵便、ファクシミリ等による予約を受け付けます。この際、予約の時点では、契約は成立していません。当社が予約の承諾の旨を通知した翌日から起算して3日以内(当社が定めた期間内)にお申込書とお申込金を提出していただきます。この期間内にお申込金を提出されない場合、当社は予約がなかったものとして取扱います。
(3) 企画旅行契約は、当社が契約の締結を承諾し申込金を受理したときに成立するものとします。
(4) お申込金(お一人様)

旅行代金	お申込金	旅行代金	お申込金
1万円未満	3,000円	1万円以上3万円未満	6,000円

2. 旅行の中止について
最小催行人員に満たない場合は旅行開始の前日から起算して遡って6日目に当たる日に旅行を中止する旨を通知します。この場合、当社でお預かりしている旅行代金は全額お返しします。また、先着順で募集人員30名様以上になった場合は締め切りとさせていただきます。

3. 旅行代金のお支払い
旅行代金は旅行開始日の前日から起算して遡って14日目に当たる日より前にお支払いいただきます。旅行開始日の前日から起算してさかのぼって14日以前にお申込みの場合は旅行開始日の前日までに提出していただきます。

4. 旅行代金に含まれるもの
旅行日程に明示した運送機関の運賃・料金、昼食料金、旅行取扱料及び消費税等諸税を含んでいます。なお、上記の費用はお客様の都合により一部利用されなくても差し戻しはいたしません。

5. 取消料について

旅行開始日の前日から起算して遡って		
① 21日目に当たる日以降の解除(日帰り旅行にあっては11日目)		無料
② 20日目に当たる日以降の解除(日帰り旅行にあっては10日目)③~④を除く		旅行代金の20%
③ 20日目に当たる日以降の解除(日帰り旅行にあっては10日目)③~④を除く		旅行代金の30%
④ 旅行開始日の前日の解除		旅行代金の40%
⑤ 旅行開始当日の解除(⑥を除く)		旅行代金の50%
⑥ 旅行開始日後の解除または無連絡不参加		旅行代金の全額

6. 旅行条件・旅行代金の基準
この旅行条件は2011年5月1日を基準とします。また、旅行代金は2011年5月1日現在の有効な運賃・規則を基準とします。

7. 詳しい旅行条件書は係員にお尋ねください。
8. 個人情報の取り扱いについて
(1) 当社及び委託旅行業者は、旅行申し込み時に提出された申込書に記載された個人情報について、お客様との連絡のために利用させていただきます。ほか、お客様がお申込みいただいた旅行において運送・宿泊機関等の提供サービスの手配及びそれらのサービスの受領のための手続きに必要な範囲内で利用させていただきます。